



T O K Y O ROPPONGI ROTARY CLUB

東京六本木ロータリー・クラブ



『未来を見据えて』

～Road to the Future～

東京六本木ロータリー・クラブ会長

W E E K L Y R E P O R T

『地域を育み、大陸をつなぐ』

～ Building Communities

-- Bridging Continents --

国際ロータリー・クラブ会長

発行日 2010年9月13日

第244号

2010-2011年度 No. 9

本日のプログラム

平成22年9月13日

卓話 『サービス業の難しさ』

株式会社 森ビルホスピタリティコーポレーション
／グランドハイアット東京 代表取締役社長
東京六本木ロータリー・クラブ 会員

大橋 寛治 様

クラブからのお知らせ [9月6日例会]

● 会長

- 本日は山口幹事が欠席のため齋藤副幹事に代理をお願いしております。また例会終了後に理事会がありますので、理事会構成メンバーの方はどうぞ宜しくお願い致します。
- 今日も暑いですが9月中旬までこの暑さが続くようです。
- 最近は殺伐とした事件が多く情けない世情です。経済の再建なくして日本の再建はないと思います。そんな中、産経新聞の石原都知事の記事や日本経済新聞の医療と年金制度・健康保険等の見直しについての記事を興味深く読みました。
- 本日はフィンランド流仕事術について田中健彦様に卓話をお願いしているので、とても楽しみにしております。

● 親睦活動委員会

- 9月27日(月)は夜間例会です。
「残暑!酷暑!を乗り越えて・・・六本木の秋み～つけた!」をテーマに、秋の夜長を楽しむ会を行います!ご参加宜しくお願い致します。
9月27日(月) 18:30受付 19:00スタート
9月13日までに会費の振込みをお願い致します!

2010～2011年度 第3回理事会報告

【審議事項】

- 10月理事会の日程変更について
審議の結果、10月18日(月)に理事会を開催することとなった。

【その他】

- プログラム委員会より
12月以降の卓話者が決まっていないため、卓話者紹介のお願いがあった。卓話者の紹介は事務局まで。



平成22年8月30日

卓話 『きれいになりたいですか』

医療法人社団 渡邊歯科医院 理事長、院長

東京六本木ロータリー・クラブ会員

渡邊 滋 様

御飯を噛んでいるとだんだん甘くなります。デンプンが唾液中の酵素で分解されて麦芽糖になるからです。ここまで噛んでくれるとよいですね。そして胃に送られると胃酸が待ち受けていて、タンパクや脂肪、デンプンを分解していきます。胃酸の正体は塩酸で、pH 1～2 といえますから強い酸ですね。

更に小腸に送られるともう一段上の消化が始まります。そして小腸の絨毛を通して吸収され、身体中に栄養として配られます。小腸は 6 m 程あり、絨毛全体の表面積はなんとテニスコート 1～2 面分の広さというから大変です。

大腸には沢山の細菌がいて、その重さはなんと 1 kg といえますから驚きなんですが、人間と共生し、免疫作用に大きく関わっているといわれますから重要な存在なのです。

ところで消化とは何かというと、最終的には食物の中の細胞のDNAをバラバラにして、正体不明にしてしまう作業なんです。そうしないと小腸で免疫反応が起きて大変なことになる。とにかく身体は自分のDNAと違うDNAは受け入れないんですから。

では何故毎日食べないといけなから。それは心筋や脳細胞や完成した歯のような幾つかを除いて殆どどの細胞が常時新陳代謝を繰り返しているからです。実はそうしないと劣化の法則（エントロピー増大の法則）が働いてダメになる。だからダメにならな

いように細胞は先まわりして自らの細胞を壊し、新たに細胞をDNAの指示通りに作り変える。同じものを作るから人間アイデンティティを保てるわけです。ただだんだん上手く作れなくなる。それが老化です。

病気というの、云い方を変えればエントロピー増大の結果ですね。つまり一般に医療というのは、エントロピーを除去して機能を再建することです。歯科はその典型で、ダメになった歯を埋めたりかぶせたり、歯の無いところに入れ歯やインプラントで機能を再建することが仕事です。ただ歯は外から見えるものだから形や色調や歯並びをよく考えないといけなから。色々なイメージを作る（記号性）からです。そして案外気がついていないけれど、顔を美しく保つには、歯並びだけでなく噛み合せの高さが正しくないとダメなんです。高さが低くなると老けて見える。歯はほんとくと全体が次第に低くなるから、それを補正しないと老けの原因となります。そういうことも含めて治療するのが正しい歯科の仕事なんです。そして、前歯が出っ歯になったり動き出すのは、奥歯に原因があることが多いことも覚えておきましょう。





9月は『新世代のための月間』です (New Generations Month)

9月はロータリーの新世代月間です。4月に行なわれた2010年規定審議会で、新世代奉仕は、ロータリー・クラブの活動の土台となるクラブ奉仕、職業奉仕、社会奉仕、国際奉仕に続く、第5の奉仕部門として承認されました。

我々東京六本木ロータリー・クラブは5周年記念事業として昨年度開催した筈小学校との「心の花も咲かせよう」プロジェクトを引き続き委員会の枠にとられず推進し、この活動の“和”を他の学校や地域ボランティアにも広げていくべく模索していきたいと思ひます。

また六本木中学校、六本木高校への授業協力も引き続き行ない、次の時代の担い手に対してロータリーへの認知を広め、将来のロータリアン候補の育成にもつなげていかれたら良いなと考えています。皆様のご理解とご協力を今後ともどうぞよろしくお願い申し上げます。

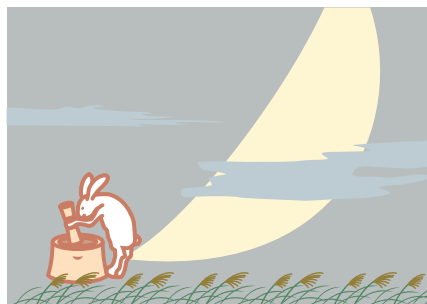
新世代委員長 三田 大介

1996-97年度から、従来の「青少年活動月間」の名称が変わり、「新世代のための月間」となりました。年齢30歳までの若い人、すべてを含む新世代の育成を支援するロータリー活動に、焦点を当てる月間です。

クラブと地区は、新世代の基本的ニーズ、すなわち健康、人間の価値、教育、自己開発を支援するプロジェクトに着手するように要請されています。

(ロータリージャパン ホームページより)

※ロータリーの特別月間：クラブだけでなく、ロータリアン一人ひとりが、ロータリーの活動に参加するように強調するため、国際ロータリー（RI）理事会が指定した月間





■ ニコニコBOX情報

小西 恭子さん

田中健彦様、本日の卓話を楽しみにさせて頂いております。

篠塚 博さん

田中健彦様六本木RCへようこそ。
卓話よろしくお願いいたします。

柏原 玲子さん

秋とは名ばかり、暑い日が続きます。お体ご自愛下さい。

安間 百合子さん

田中さま、本日の卓話楽しみにうかがわせていただきます。

大橋 寛治さん

田中健彦先生、本日は卓話の要請をお受けいただき、誠にありがとうございます。

山中 祥弘さん

田中様の卓話楽しみにしていました。我々もフィナンランド流の生活文化が実現出来たらと思います。

森 佳子さん

耐え難い残暑に、皆様いかがお過ごしですか？
田中様、今日はお話を楽しみにしております。

菊田 吉夫さん

9月に入りました。これから一番忙しい時期のひとつになります。健康に留意しつつ頑張りましょう。

杉本 潤さん

ニコニコBOXの皆様、暑い日も早くから有難うございます。

松島 正之さん

お久振です。
これから精勤に努めますので、よろしくお願いします。

齋藤 明子さん

まだまだ毎日暑さが続いております。
来る9月27日は夜間例会…今年は秋の夜長を楽しむ会を企画しております。ご登録をお願い致します。

安井 悦子さん

田中健彦様、本日のお話を楽しみにしておりました。
よろしくお願い致します。

浅田 豊久さん

暑さもあと少し、頑張りましょう。

松本 智さん

まだまだ暑いですが、今年の夏と掛けてロータリーと解く。
その心は「あきが来ない。」

9月6日

合 計	58,000円
累 計	604,000円

■ 次回のプログラム

平成22年9月27日
『納涼夜間例会』

9月6日の例会出席率（暫定）

会員の例会出席者数	31名
会員の例会出席率	66%
ゲストの参加者数	6名

※ メーキャップを含めていない暫定の人数です。

東京六本木ロータリー・クラブ

会長 篠塚 博 幹事 山口 富久

広報・週報
委員長 片岡 雅敦広報・週報
副委員長 渡辺 美智子事務局 〒106-0032東京都港区六本木6-10-3グランドハイアット東京内 TEL:03-4333-8773 URL: <http://www.tokyoroppongi-rc.jp/>