



T O K Y O ROPPONGI ROTARY CLUB

東京六本木ロータリー・クラブ



『未来を見据えて』

～Road to the Future～

東京六本木ロータリー・クラブ会長

W E E K L Y R E P O R T

『地域を育み、大陸をつなぐ』

～Building Communities

-- Bridging Continents --

国際ロータリー・クラブ会長

発行日 2010年8月23日

第241号

2010-2011年度 No. 6

本日のプログラム

平成22年8月23日

卓話 『森美術館「ネイチャー・センス展」の紹介』

森美術館チーフ・キュレーター

片岡 真実 様

プロフィール

ニッセイ基礎研究所で官民の文化芸術プロジェクトに携わった後、1997年から2002年まで東京オペラシティアートギャラリーにてチーフ・キュレーター。2003年より森美術館。2007年から2009年まではヘイワードギャラリー（ロンドン）で最初のインターナショナル・キュレーター兼務（現在はインターナショナル・アソシエイト・キュレーター）。

現代の美術を中心に国内外で展覧会企画、執筆等多数。

クラブからのお知らせ [8月16日例会]

● 会長

- 米山奨学会より小西さんが米山功労者感謝状を頂き、当クラブも功労クラブの感謝状を頂きました。
- 本日は出席者が少なく、出席の方には感謝申し上げます。
- 11月8日ホテルニューオータニで、山の手東グループの IMが18時より開催されます。ご参加をお願い致します。
- 先週、中国に出張に行きましたが、東京より暑さが厳しく感じました。
- 7月末、台湾のTVキャスターが蚊を吸い込み呼吸困難になるというニュースを聞き、台湾人の仕事熱心さが話題になりました。
- 最近の日本では事件・事故が多く、平和な日本に戻ることを願っています。

● 幹事

酷暑の中、例会にご出席頂きありがとうございます。本日は冷たいお飲み物をご用意しております。

- 2010-11年度 研究グループ交換 (GSE) プログラム
派遣メンバー募集と推薦のお願い
派遣先：RI第6450地区 アメリカ合衆国イリノイ州シカゴ市 応募期限：8月31日(火)
- 第7回RYLAセミナー受講生スポンサー報告 鈴木敬太さん、橋本翔太さん2名
- 2012-2013年度RI会長に、日本・埼玉県・八潮RCの田中作次さんが選出されました。

● 広報委員会

《お詫びと訂正》

2010年8月16日発行の週報に誤字があり、お詫びを申し上げるとともに訂正をお願い致します。

中面左ページ 千葉にあるロータリーのガバナー事務局の… → 芝にあるロータリーのガバナー事務局の…

● 奉仕プロジェクト委員会

- 8月21日(土)六本木クリーンアップのご案内
クリーンアップ後、お茶会を致します。ご参加の方は事務局へ申し込み願います。
街がきれいになり、犯罪率も30%ダウンしています。六本木の 清掃に協力をお願い致します。



東京六本木ロータリー・クラブ

T O K Y O
R O P P O N G I
R O T A R Y C L U B

平成22年8月2日

卓話 『Bigger Better Bolder』

国際ロータリー 第2750地区ガバナー

辰野 克彦 様

最近、国際ロータリーあるいは地区からいろいろ注文、要請が来る。クラブ中心と言いながらやれ資金を出せ、会合に出席しろと言って来る、忙しいのでできないという声を聞くことがございます。このことに関して私の考えをお話しさせていただきます。

国際ロータリー定款、細則、標準クラブ定款、これら3つの組織規定に書かれていることは守る意味があります。それ以外はクラブの自由ですが、地区からクラブにお願いをすることが2つあります。1つは国際ロータリーがクラブに対し要望あるいは推奨することを国際ロータリーに代わって地区がクラブにお願いすることと、もう1つは地区としてお願いすることです。国際ロータリーの代わりに要望あるいは推奨することは、ガバナーとして各クラブに伝える義務がありますし、皆さまにはロータリークラブである以上その話を聞いていただかねばなりません。もう1つは地区として国内のガバナーで構成されているガバナー会の決議を伝えること。いずれの場合も私は誠意を持って説明をさせていただくつもりでありますし、聞き入れていただければ大変ありがたいのですが、あくまで決定権はクラブそしてロータリアンにあると理解いただいて結構です。

次に長期計画についてです。機知にとんだ名言、警句で有名なイギリスの作家、バーナード・ショーが、ロータリアンはどこへ行く、彼らは昼飯を食べに行くと言ったそうです。これを聞いたロータリアンはどう感じられるでしょうか。何も昼飯を食べに行っているわけではありません。ではどこに行くんでしょ

うか。ロータリー財団に寄付し世に貢献すること、地域あるいは国際平和につながる奉仕活動を行うことなど、いろいろあろうかと思いますが、それぞれのクラブにおいて柱になる考え

を絞っていただくのが長期計画だと思うのです。ロータリーは単年度制で長期計画は馴染まないという意見も耳にします。確かに役員は単年度制ですが、会長は直前会長、次期会長と一緒に自分のクラブが出来ること、すべきことを考え、方向性を決めていただければと思うのです。その上でもう1つ必要なのが広がりです。会長とか役員だけではなく、クラブ全会員で進むべき道を議論していただきたい。会長と会員が出来る限り知恵を出し合い、組織の存続と発展を願って1つの方向を確認し合う、これが長期計画です。

私には六本木ロータリーで不思議なことが2つあります。1つは典型的な都市型ロータリーであるにもかかわらず、地域社会に向けて地道な活動をされていること。もう1つはこれだけ国際性豊かな会員が揃っておられるのに国際奉仕活動についてはあまり取り組んでおられないことです。こちらのRIのテーマ「地域を育み、大陸をつなぐ」の「大陸をつなぐ」という所を六本木の皆様が取り組んでいただければと思って申し上げた次第です。

ご静聴ありがとうございました。





8月は『会員増強および拡大月間』です

(Membership and Extension Month)

7年目に入った六本木ロータリーですが、会員としての楽しいクラブライフを続けることがとりもなおさず高い評価を得ることに繋がっています。六本木ロータリーは、卓話、食事、奉仕活動、イベント、どれをとっても自慢の出来るもので、それを運営しているのがまさに私たち会員であり、見識と品格を備えたバランスのとれた会員組織がつけられていると確信しています。

今後も当クラブに相応しい方を是非皆様からご推薦頂きたいと考えています。現在会員数は50人で今年の目標は純増3人といわれていますので、積極的な御協力を宜しくお願い致します。

本年は篠塚会長のもと、全員参加型のクラブライフということが提唱されております。ほとんどの会員が何らかの役を引き受けておられますが、お互いにその枠を超えた協力をしていけるよう会員全員が意識を持ちたいと思います。

例会を欠席しがちな会員にも積極的に声を掛け合って出席を促し、活力のある楽しいロータリーライフを実現したいと思います。どうぞ宜しくお願い致します。

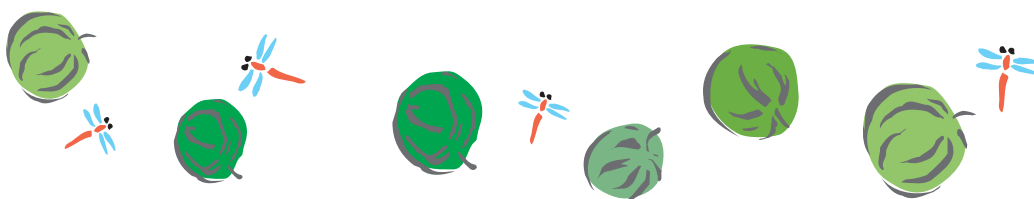
会員増強・退会防止委員会 委員長 森 佳子
副委員長 秋津壽男

会員増強には、内部拡大、外部拡大の2つがあります。内部拡大は、クラブの区域内で得られている適格な職業分類の代表者に入会してもらい、クラブの会員数を増やすことです。

外部拡大とは、ロータリークラブがまだ存在していないところに、新しくクラブを設立してロータリーを拡大し、会員数を増やす活動です。この活動は、地区においてはガバナーと、スポンサークラブの協力で行われ、無地区地域では、国際ロータリー理事会のもとで遂行されます。クラブの拡大は、会員数増加の牽引的役割を担っています。

(ロータリージャパン ホームページより)

※ロータリーの特別月間：クラブだけでなく、ロータリアン一人ひとりが、ロータリーの活動に参加するよう強調するため、国際ロータリー (RI) 理事会が指定した月間





■ ニコニコBOX情報

小笠 裕子さん

お暑うございます。

美味しいお食事で、猛暑を乗り切りましょう。

小西 恭子さん

今夏はことの外、お暑いですね。

皆様お大切にとお祈り申し上げます。

大橋 寛治さん

残暑と云えない残暑のお見舞を申し上げます。

皆様お健やかに過ごして下さい。

小笠原 正彦さん

六本木ヒルズクラブでの御宴会申し込みは、私がうけたまわります。

よろしくお願いします。

門田 真乍子さん

ショパン200年祭でにぎわうポーランドに行って参りました。人類の負の遺産アウシュビッツもたずね、戦争の悲惨さも考えさせられました。

安井 悦子さん

残暑お見舞申し上げます。

石上 和敬さん

残暑お見舞い申し上げます。

山口 富久さん

暑い中での例会出席、お疲れ様です。

明日は三女の誕生日です。

浅田 豊久さん

21日(土)は月に1度の六本木クリーンアップの日、皆さんさわやかな汗を流しましょう。

松本 智さん

残暑お見舞申し上げます。

まだ暑いので十分で自愛下さい。

渡邊 滋さん

おぼんは田舎で過ごしました。

「夏の風 二日の旅の海の音」

三好 達治

8月16日

合 計	31,000円
累 計	408,000円

■ 次回のプログラム

平成22年8月30日

卓話 『きれいになりたいですか』

東京六本木ロータリー・クラブ会員

渡邊 滋 様

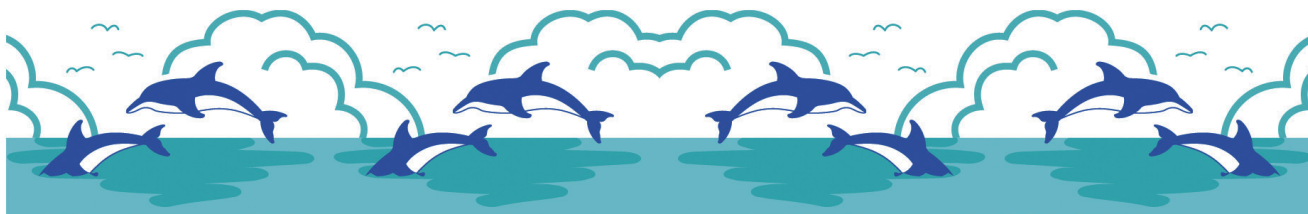
8月16日の例会出席率 (暫定)

会員の例会出席者数 23名

会員の例会出席率 49%

ゲストの参加者数 1名

※ メーキャップを含めていない暫定の人数です。



お詫びと訂正：通算発行番号に誤りがあり、今号が通算241号になります。

東京六本木ロータリー・クラブ

会長 篠塚 博 幹事 山口 富久

広報・週報 片岡 雅敦
委員長広報・週報 渡辺 美智子
副委員長事務局 〒106-0032 東京都港区六本木6-10-3 グランドハイアット東京内 TEL:03-4333-8773 URL: <http://www.tokyoroppongi-rc.jp/>